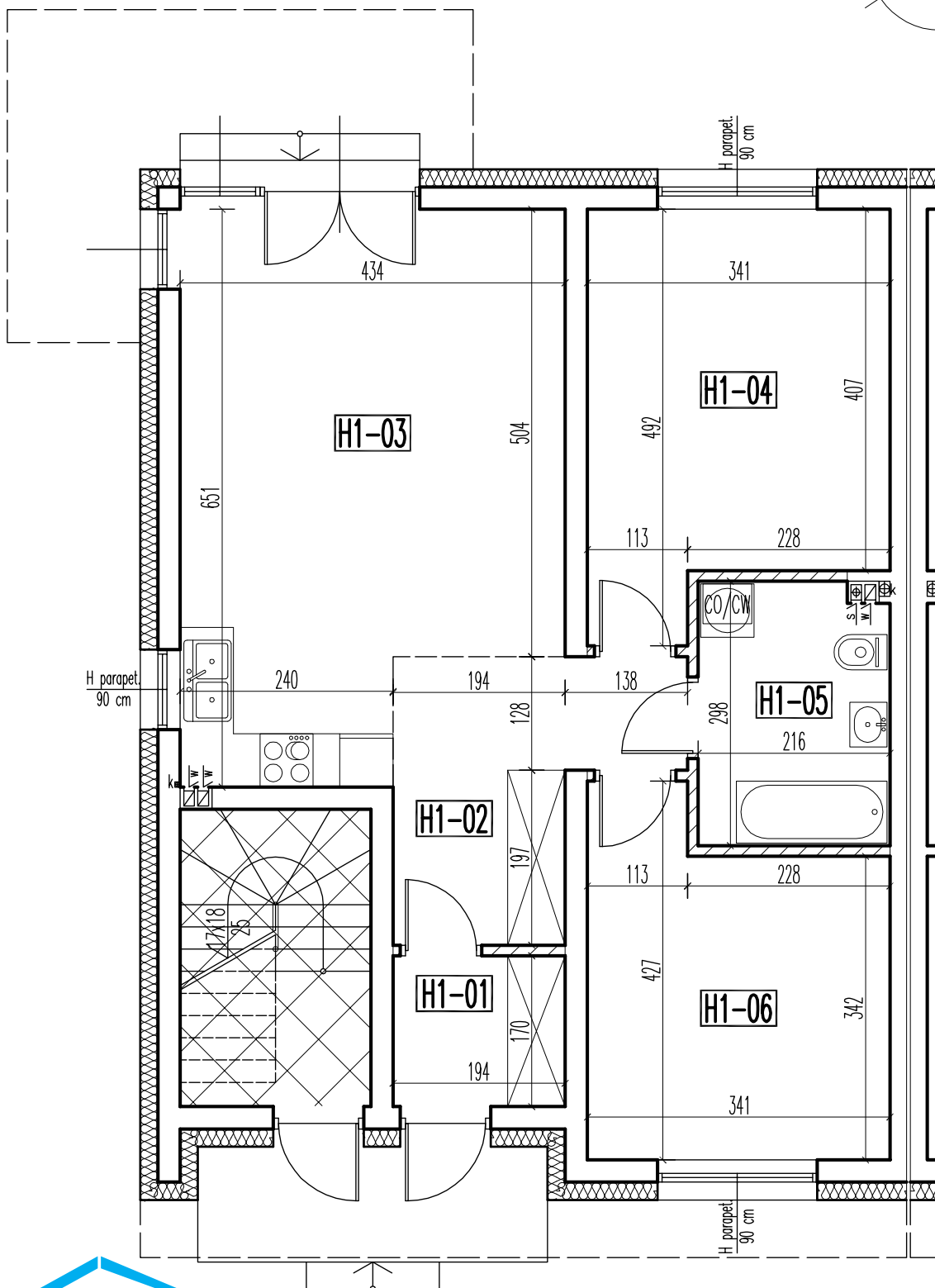
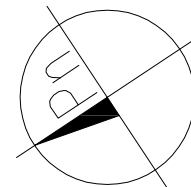


budynek H – lokal 1 pow. użytkowa – 69,77 m<sup>2</sup>

RZUT PARTERU



**BIURO SPRZEDAŻY**  
 KREDYTY HIPOTECZNE. MIESZKANIA

ul. Powstańców 33 lok. U14,  
 05-091, Żąbki  
[www.biurosprzedazy.com.pl](http://www.biurosprzedazy.com.pl)  
[biuro@biurosprzedazy.com.pl](mailto:biuro@biurosprzedazy.com.pl)  
 tel. 604 771 746

**PARTER**

UWAGA! przy obliczaniu powierzchni uwzględniono 1 cm tynku

|          |                      |              | pow. użytkowa        | pow. podłóg          |
|----------|----------------------|--------------|----------------------|----------------------|
| H1-01    | WIATROKAP            | gres         | 3,23 m <sup>2</sup>  | 3,23 m <sup>2</sup>  |
| H1-02    | KOMUNIKACJA          | parkiet      | 7,94 m <sup>2</sup>  | 7,94 m <sup>2</sup>  |
| H1-03    | POKÓJ+ANEKS KUCHENNY | parkiet/gres | 25,25 m <sup>2</sup> | 25,25 m <sup>2</sup> |
| H1-04    | POKÓJ                | parkiet      | 14,67 m <sup>2</sup> | 14,67 m <sup>2</sup> |
| H1-05    | ŁAZIENKA             | gres         | 6,21 m <sup>2</sup>  | 6,21 m <sup>2</sup>  |
| H1-06    | POKÓJ                | parkiet      | 12,47 m <sup>2</sup> | 12,47 m <sup>2</sup> |
| lokal 1: |                      | RAZEM:       | 69,77 m <sup>2</sup> | 69,77 m <sup>2</sup> |